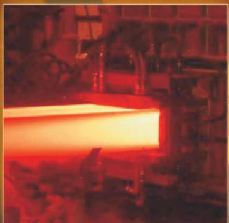




[주]유나이티드 케스트바 코리아
[United Cast Bar Korea]
연속주물바
[Continuous Cast Iron Bar]



www.unitedcastbar.com

GLOBAL REACH WITH A LOCAL PRESENCE

회사소개

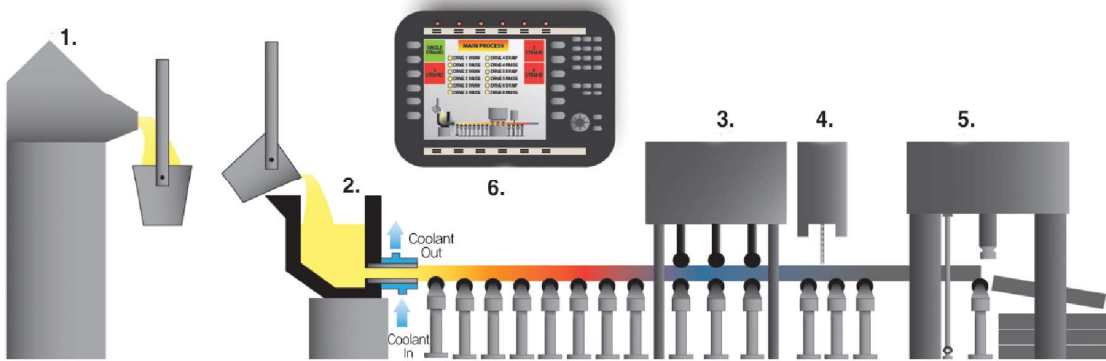
United Cast Bar Korea Limited - The Company

(주)유나이티드 캐스트바 코리아 (이하 UCB Korea)는 120년 역사의 세계 최대의 연속주물바 (Continuously cast iron)를 생산하는 United Cast Bar Group의 한국지사입니다. 당사는 현재 GG(FC) 및 GGG(FCD)재질의 3미터 길이의 주물 연주봉(환봉 $\varnothing 20\text{mm} \sim \varnothing 700\text{mm}$ 및 사각 $25\text{mm} \times 25\text{mm} \sim 550\text{mm} \times 550\text{mm}$, 직사각 $780\text{mm} \times 550\text{mm}$)을 국내외에 공급하고 있습니다.



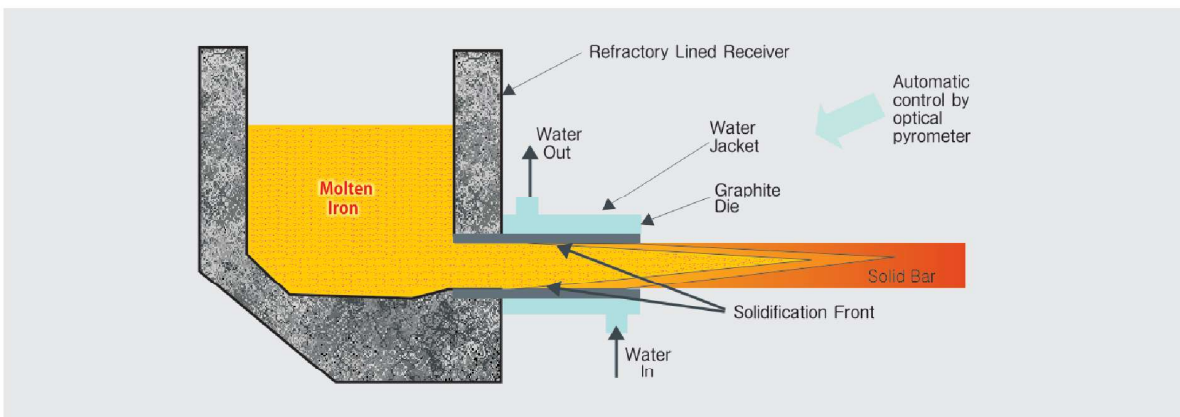
연속주조 공정도

Unibar Continuous Casting Process



연속주조 응고도

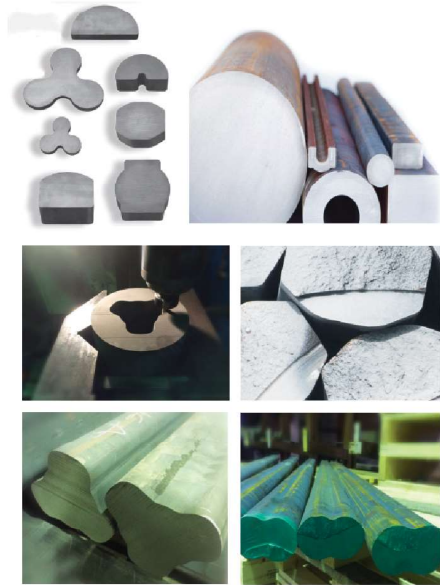
Unibar Continuous Casting Solidification



사이즈

Unibar Size Range

모양 Shape	치수 Dimension	길이 Standard Length
원봉 Round	Ø20mm~Ø700mm	3080mm
정사각 Square	25mmx25mm~550mmx550mm	
직사각 Rectangle	30mmx45mm~780mmx550mm	
반원봉 Half Round	Ø50mm ~ on request	
Dimple	Ø50mm ~ on request	
Ingots	Ø1200mm	
Ingot Block	800mmx750mmx2100mm	
형상 Profile	on request	



▶ Note: 필요사이즈는 협의후 주문 생산가능 [길이공차: +0+100mm]

▶ Unibar 주문생산(비규격) 최소요구량

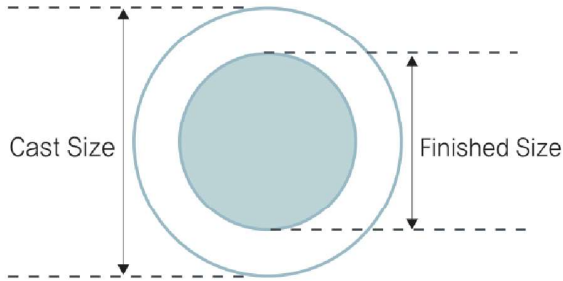
Dia or Small Size	MOQ	Dia or Small Size	MOQ	Dia or Small Size	MOQ
~60mm	6Tons	101~150mm	10Tons	201~300mm	22Tons
61~100mm	8Tons	151~200mm	14Tons	301~	협의

치수공차

Dimension Tolerance (Round & Squares)

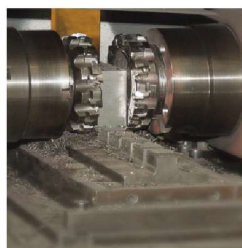
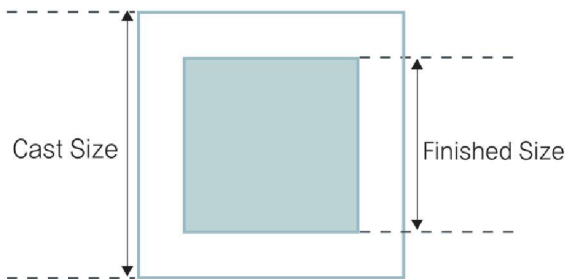
지름 Diameter (mm)	회주철 Flake Iron Bar (GG)		닥타일, 구상흑연주철 SG Iron Bar (GGG)	
	허용호칭공차 Tolerance	Maximum Ovality Ø-Ø	허용호칭공차 Tolerance	Maximum Ovality Ø-Ø
20~100	-0/+2mm	1mm	-0.5/+2mm	1mm
105~200	-0/+3mm	2mm	-0.5/+3mm	2mm
205~300	-3/+3mm	4mm	-3/+3mm	4mm
305~400	-3/+4mm	5mm	-3/+4mm	5mm
405~500	-4/+6mm	7mm	-4/+6mm	7mm
505~600	-5/+8mm	9mm	-5/+8mm	9mm
600~	-5/+10mm	12mm	-6/+10mm	12mm

환봉 [Round]



소재 치수 Cast Size	회주철 Flake / GG	닥타일, 구상흑연주철 SG / GGG
20 ~ 50	2 mm	2 mm
55 ~ 75	2 mm	2.5 mm
80 ~ 100	2.5 mm	3 mm
105 ~ 150	3 mm	4 mm
155 ~ 200	4 mm	5 mm
210 ~ 280	5 mm	6 mm
290 ~ 350	8 mm	8 mm
360 ~ 430	10 mm	10 mm
440 ~ 500	10 mm	10 mm
500 ~	10 mm	10 mm

사각 [Square & Rectangle]



소재 치수 Cast Size	회주철 Flake / GG	닥타일, 구상흑연주철 SG / GGG
25 ~ 50	2.5 mm	2.5 mm
55 ~ 75	3 mm	3 mm
80 ~ 100	4 mm	4 mm
105 ~ 150	4 mm	5 mm
155 ~ 200	5 mm	6 mm
210 ~ 280	5 mm	7 mm
290 ~ 350	7.5 mm	9 mm
360 ~ 430	10 mm	10 mm
440 ~ 500	12 mm	12 mm
500 ~	14 mm	14 mm

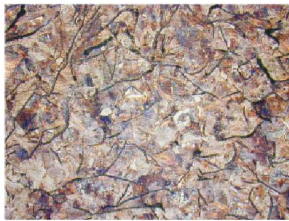
- ▶ Note : 상기 가공치수는 면당 최소가공치수임
- 사각은 각 면당 적용, 환봉은 반지름 기준임
- 예) GGG 사각 : 소재치수 110mm X 110mm → 가공치수 100mm X 100mm
- GGG 환봉 : 소재치수 Ø110mm → 가공치수 Ø102mm

그레이트

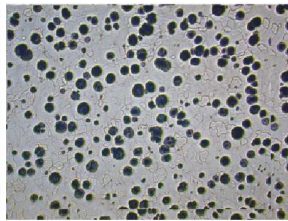
Unibar Grade

(회주철) Grey / Flake		(탁타일 / 구상흑연주철) Nodular/Spheroidal Graphite(SG)		Ni Resist	
Grade EN16482	Colour	Grade EN16482	Colour	Grade	Colour
Unibar 200(EN-GJL-200C)	●	Unibar 400-18LT(EN-GJS-400-18C-LT)		Unibar NR-F(Flake)	●
Unibar 250(EN-GJL-250C)	○	Unibar 400-15(EN-GJS-400-15C)	●	Unibar NR-S(SG)	●
Unibar 300(EN-GJL-300C)	●	Unibar 400-500			
Unibar 350(EN-GJL-350)	●	Unibar 500-7(EN-GJS-500-7C)	●		
Unibar GF(both ends)	●	Unibar 600-3(EN-GJS-600-3C)	●		
Unibar GP(1end)	●	Unibar 700-2(EN-GJS-700-2C)	●		
Unibar GFMV		Unibar ADI(EN-GJS-800-10~1400-1)			

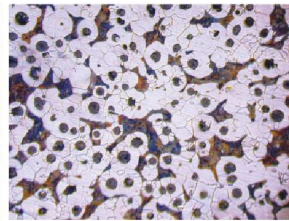
▶ Unibar GF, GP, GFMV, ADI, NR-F, NR-S 소재는 당사에 문의요망



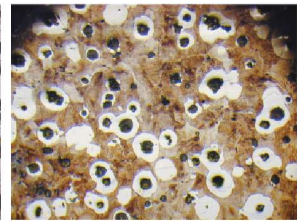
UB250



UB400-15



UB500-7



UB600-3

재질별 데이터(참조용)

Unibar Grade and Material Data(Guidance only)

	Unibar 250	Unibar 400-15	Unibar 500-7	Unibar 600-3
특징 Characteristics	노이즈와 진동, 강도와 내마모성, 표면처리, 가공성 우수	뛰어난 가공성, 피로전기전도성, 도자율, 노이즈와 진동흡수 우수	내마모, 강도, 가공성 및 표면	500-7을 능가하는 내마모성과 강도
인장강도 UTS Newtons/mm ² (Min)	155~195	370~400	420~500	550~600
0.2% 항복강도(최소) 0.2% Proof Stress(Min)	Not reportable	240~250	290~320	340~370
연신율%(최소) Elongation%(Min)	0.8%	11~15%	5~7%	1~3%
브리넬경도 측정 Brinell Hardness	경도는 각 치수에 따라 달라지며, 브리넬경도는 직경 10mm의 강구로 3000kg의 하중으로 측정함			
브리넬경도 범위 Hardness Range BHN	160~230	120~180	170~240	200~290
시험압력 Bar Test Pressure Bar	242	625	781	938
홀 치수 Port Dimension mm	20	20	20	20
벽 치수 Wall Dimension mm	2	2	2	2
비중 Density	7.3g/cm ³			

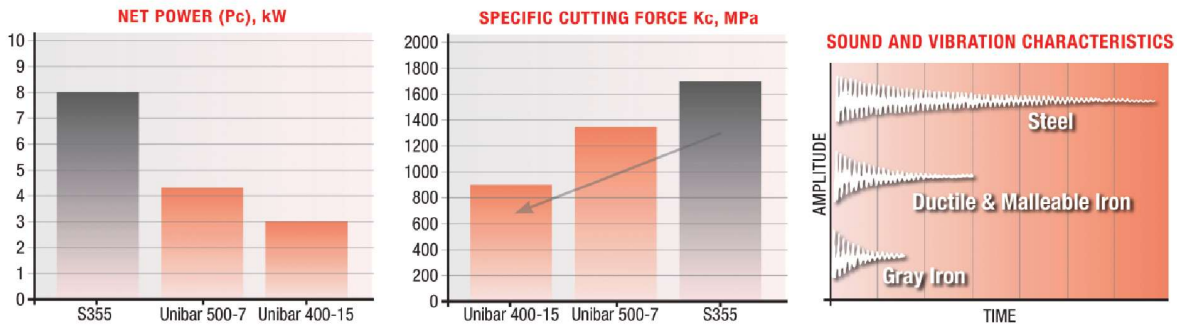
▶ Note : 상기 자료는 2mm의 벽두께로 가공된 소재로 테스트 한 내용에 근거하여 작성되었으며, 현재 Parker Hannifin Sweden 에서 Unibar 500-7 및 Unibar 600-3으로 500bar 압력을 사용하고 있음.
상기 재질별 데이터는 제품의 두께에 따라 상이함.

— **우수한 가공성**

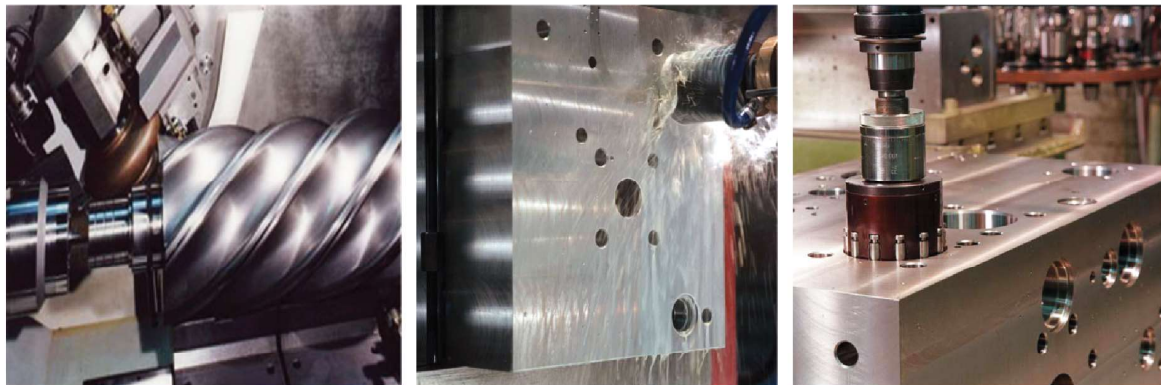
- ▶ 가공 피드(Feed)와 속도 35~50% 증가 (사형주물 및 스틸대비)
- ▶ 토크(Torque)감소로 인한 절전효과 50% 증가
- ▶ 툴(Tool)수명 최대 60% 증가
- ▶ 재질별 가공성[참고용] Unibar Comparison of Material Machinability[Guidance only]

Material	절단력 Cutting Force Newtons mm ²	브리넬경도(HB) Brinell Hardness	Feed Rate (MM/REV)	절단속도 Cutting Speed M/MM
Unibar 200~250, 400~15/500~7	1100까지	160~230	06까지	480까지
Unalloyed steel(0.55~0.80)C	2180	170	0.4까지	330까지
Unibar300~350, 600~3/700~2	1600까지	200~290	0.6까지	350까지
High Alloy Steel	2500	225	0.4까지	130까지

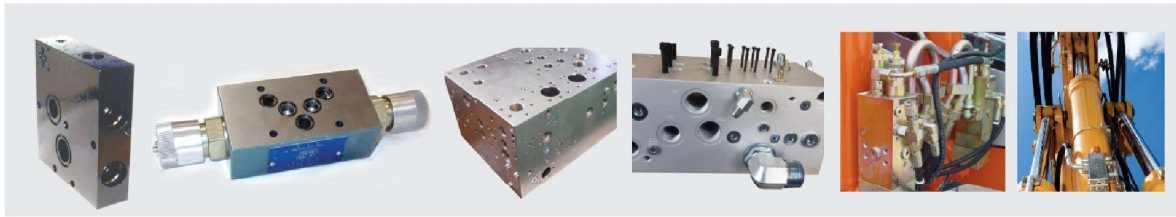
—> 상기 자료는 Sandvik Company UK에서 제공한 자료임



- **우수한 품질(기포, 크랙등의 단점 보완)**
- **우수한 진동 및 소음 흡수 능력**
- **다양한 재질(Grade)와 형태(사각&환봉) 제공**
- **낮은 잔여응력, 스틸대비 약10% 중량감소**
- **목형(금형)비용 불필요, 치수 안정성 향상**
- **우수한 윤활성과 내마모 내부식성 개선**
- **일부 스틸과 대등한 강도와 연성**



Hydraulics & Pneumatics - 유압매니폴드 블록, 액추에이터, 실린더 부품류



Fluid Power - 펌프, 컴프레셔 부품(로터류)



Automotive Industry - 엔진부품, 파워트랜스미션 기어류



Oil & Gas Equipment - 착암기피스톤, 헤드, 부시 및 가이드 류



Steel Plant & Equipment
이송장치, 가이드 류 및 튜브 포밍

Machinery and Machine tools - 각종 기계부품류
(사형주물 및 스틸 대체 가능)



Glass industry - 유리병 몰드



Foundries



영국

United Cast Bar Limited (Head Office)
Spital Lane
Chesterfield
Derbyshire
S41 0EX
United Kingdom



스페인

UCB Cast Profil SA
Pol. San Miguel
C/ Albert Einstein n.º 64
50830 Villanueva de Gallego
Zaragoza
Spain

Distributors



영국

Spital Lane
Chesterfield
Derbyshire
S41 0EX
United Kingdom



한국

United Cast Bar Korea Ltd
1145, Hallim-ro, Jinyeong-eup,
Gimhae-si, Gyeongsangnam-do,
South Korea



이탈리아

UCB Metalli SPA
Via Emilia
Ovest 29010
Rottofreno (Piacenza)
Italy



독일

UCB Germany GmbH
Hofheim
Schillerstrasse 38
Lampertheim - Hofheim 68623
Germany



체코

UCB Technometal s.r.o.
Chrusterice 163
267 12
Lodnice u Berouna
Czech Republic



오스트리아

UCB Austria GmbH
Liebochstrasse 5 A-8043 Dobl
Austria



스웨덴

UCB Sweden AB
Baravagen 7
S-61341
Oxelosund
Sweden



프랑스

UCB Cast Profil France SA
Z.A Val De Charvas
Communay
69360
France



터키

UCB Turkey
29 Ekim Caddesi
Istanbul Vizyon Park Plaza B1
Blok No.53 Kat :6
Yenibosna - Bahcelievler
ISTANBUL
TURKEY

Partners



네덜란드

United Cast Bar strategic partners
Elcas BV
Postbus 11127
3004 EC
Rotterdam
Holland

● Production Centres ● UCB Distributors ● Strategic Partners



[주]유나이티드 캐스트바 코리아
경남 김해시 진영읍 한림로 1145(본산리 579-2)
Tel : 055-345-5701 Fax : 055-345-5815
e-mail : sales.kr@unitedcastbar.com
e-mail : infokorea@unitedcastbar.com
http://www.unitedcastbar.com



www.unitedcastbar.com

GLOBAL REACH WITH A LOCAL PRESENCE