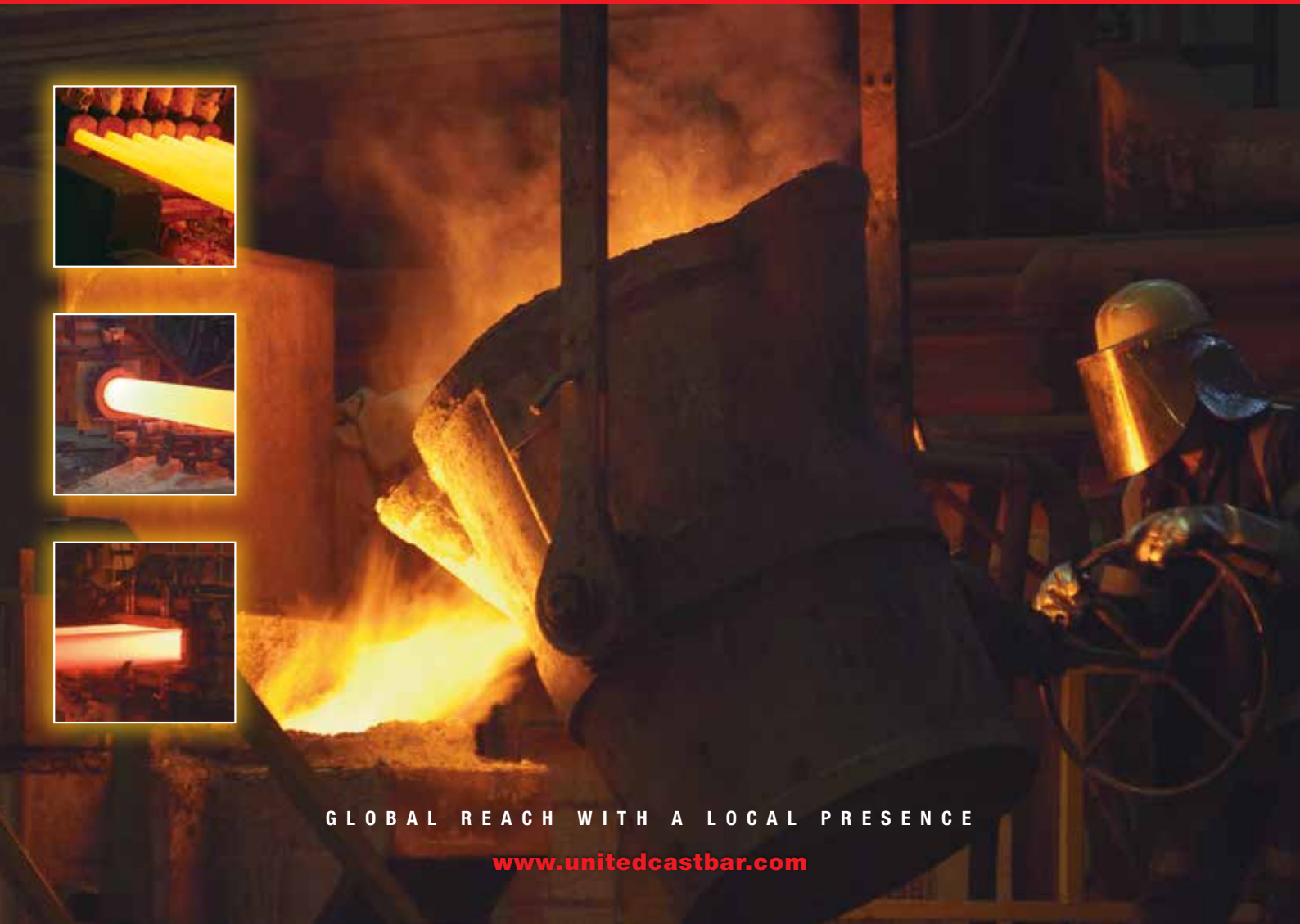




**United  
Cast Bar  
Limited**



GLOBAL REACH WITH A LOCAL PRESENCE

[www.unitedcastbar.com](http://www.unitedcastbar.com)

## OBSAH

	STRANA
Představení UCB	3
Unibar výrobní proces	4
Unibar třídy litiny	5
Unibar rozměrový sortiment litiny	6
Unibar charakteristiky litiny	7
Unibar mechanické charakteristiky litiny	8
Unibar jakosti a tolerance litiny	9
Unibar jakosti a tolerance litiny	10
Unibar pomocné procesy	11
Unibar výhody litiny	12
Unibar odvětví a oblasti využití	13
Unibar odvětví a oblasti využití	14
Unibar sídla distributorů litiny	15
Unibar celosvětová skupina	zadní obálka



## PŘEDSTAVENÍ UNITED CAST BAR GROUP

UNITED CAST BAR GROUP, součást Procland Group, je jedním z předních a nejúspěšnějších výrobců kontinuálně lité tyčové litiny. Využívá při tom více než 120 let zkušeností a odborných znalostí ve výrobě kontinuálně lité litiny. United Cast Bar vlastní v současnosti největší produktové portfolio v tomto odvětví.

### HISTORIE UNITED CAST BAR GROUP

- **1998** došlo ke sloučení tří nejrenomovanějších evropských sléváren pro kontinuální odlévání litiny a vznikla United Cast Bar Group.
  - Eurocast Bar Limited (UK)
  - Starkey's Technicast Limited (UK)
  - Cast Profil SA (Spain)
- **2001** Vytvoření značky UNIBAR, synonyma vysoce kvalitních standardů a širokého výběru výrobků.
- **1998 – 2006** Další strategické akvizice výrobních a distribučních společností, vytvoření Skupiny se schopností dodávat přes 80 000 tun litiny, se 4 aktivními slévárnami a 13 distribučními středisky, která zaměstnává více než 400 osob.
- **2007 – 2009** UCB Group restrukturalizovala své aktivity a soustředila výrobu do dvou sléváren v Anglii, Španělsku a distribučních středisek po celé Evropě.
- **2009 – 2010** Investice do tavicích zařízení United Cast Bar (UK) Ltd s cílem zvýšit výkon Skupiny na 75 000 tun; důraz kladen na strategie nízkonákladové výroby a nízký bod nejvyšší účinnosti (BEP).

Další investice do distribučních středisek. Otevření UCB Korea, UCB Gulf a UCB Turkey a začlenění lokálních distributorů do Anglické a Španělské slévárny.
- **2013** Investice do nových tavicích zařízení v Cast Profil Španělsko, s cílem zvýšit výrobu a snížit provozní náklady. V Anglii získáno dalších 10 000 m<sup>2</sup> půdy s cílem zlepšit efektivitu a regulaci zásob spolu s instalací 4 dalších účinných pecí na tepelné zpracování. Zdokonalení obráběcích zařízení. Kapacita skupiny více než 85 000 tun.
- **2014** United Cast Bar soustavně hledí do budoucnosti a věnuje se neustálému rozvoji dokonalosti ve výrobě a dalšímu vylepšování svých distribučních a dodavatelských středisek po celém světě.



## VÝROBNÍ PROCES

Proces kontinuálního litií byl původně vyvinut v Evropě po 2. světové válce jako metoda výroby litiny. Tato metoda odstranila nákladné formy a problémy s kvalitou, které obvykle souvisely s dalšími tradičními technikami odlévání a litií u železných kovů.

### PROCES KONTINUÁLNÍHO LITÍ UNIBAR

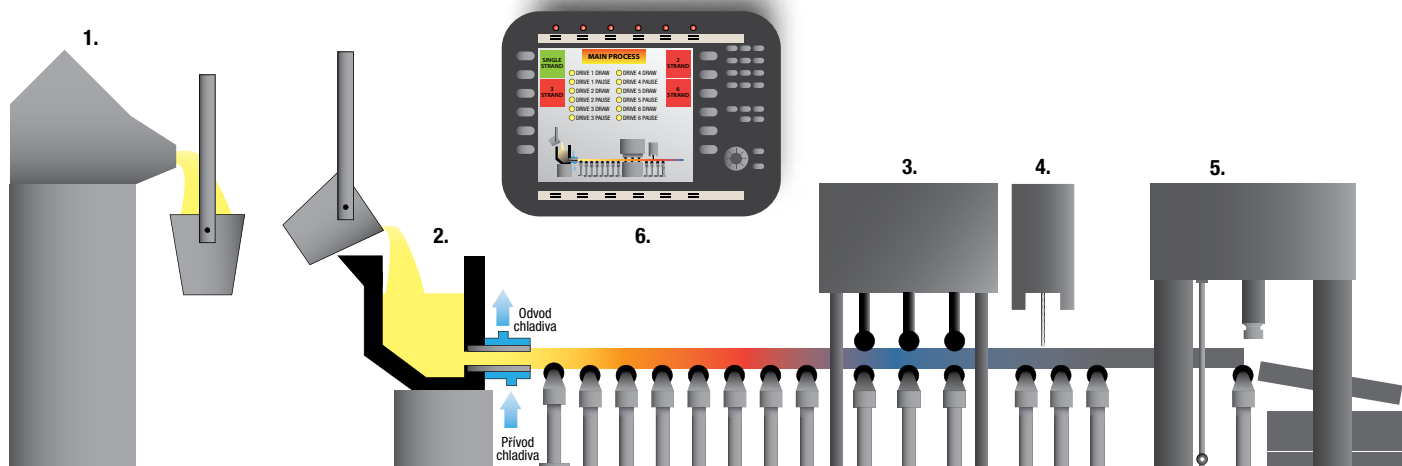
Linku na kontinuální litií Unibar tvoří 6 hlavních zařízení:

1. Primární tavící jednotka
2. Udržovací pec se žáruvzdornou vyzdívkou a vodou chlazeným grafitovým krystalizátorem připevněným k přední části
3. Tažná jednotka
4. Odřezávací pila
5. Zářezové a hydraulické lámací zařízení
6. Ovládací panel pro regulaci průtoku chladiva (vody), rychlosti tahu, délky tahu (zdvihu) a koordinaci systému

Kapalný kov se uchovává v udržovací peci a vstupuje do krystalizátoru přes uzavřený systém.

Tyč je tažena přes grafitový krystalizátor vodorovně, kov proudí rovnoměrně a je vystaven mnohem vyššímu ferostatickému tlaku, čímž se dosahuje:

- Špičkové kvality výrobků
- Vynikající kvality povrchu
- Homogenní struktury největších profilů
- Vynikající rovnoměrnosti struktury v celém řezu

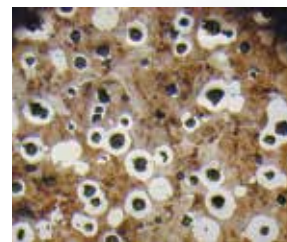
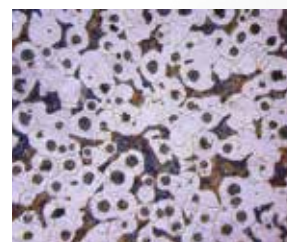
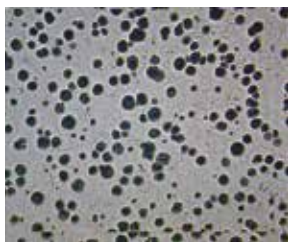




## JAKOSTI LITINY UNIBAR

UNIBAR S LUPÍNKOVÝM GRAFITEM	EVROPSKÁ NORMA	SROVNÁVACÍ SPECIFIKACE
UNIBAR 200	EN 16482	EN-GJL-200C
UNIBAR 250	EN 16482	EN-GJL-250C
UNIBAR 300	EN 16482	EN-GJL-300C
UNIBAR 350		
UNIBAR GF (plně žíhaná)		Obsahuje grafit typu D (pln feritová)
UNIBAR GFP		Obsahuje grafit typu D (perlitická jako odlévaná)
UNIBAR GFMV (plně žíhaná)		Obsahuje grafit typu D (Převážně Feritická)
NR-F (Ni Resist)		EN-GJLA-XNiCuCr15-6-2
TVÁRNÁ S KULIČKOVÝM GRAFITEM	EVROPSKÁ NORMA	SROVNÁVACÍ SPECIFIKACE
UNIBAR 400-18LT	EN 16482	EN-GJS-400-18C-LT
UNIBAR 400-18	EN 16482	EN-GJS-400-18C
UNIBAR 400-15	EN 16482	EN-GJS 400-15C
UNIBAR 500+		Specifikace UNIBAR bude odpovídat EN-GJS-500-7C
UNIBAR 500-7	EN 16482	EN-GJS-500-7C
UNIBAR 600-3	EN 16482	EN-GJS-600-3C
UNIBAR 700-2	EN 16482	EN-GJS-700-2C
UNIBAR 800-2		
NR-S (Ni Resist)		EN-GJSA-XNiCr20-2
UNIBAR ADI		ISO/FDIS 17804, BS EN 1564: 2011 (EN-GJS 800-10 TO EN GJS 1400-1, ASTM A897/A 897M – 06

Další jakosti litiny jsme schopni zajistit na základě požadavků zákazníka.



**PROFILY A ROZMĚROVÝ SORTIMENT LITINY UNIBAR**

**KRUHOVÉ TYČE**

25mm – 700mm

**ČTYŘHRANNÉ**

25mm x 25mm – 550mm x 550mm

**OBDELNÍKOVÉ**

AŽ 780mm x 550mm

**INGOTY**

Velikostní sortiment k dispozici na vyžádání

**INGOTOVÉ BLOKY**

Velikostní sortiment k dispozici na vyžádání

**STANDARDNÍ DÉLKY**

3080mm

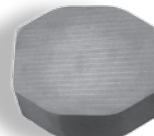
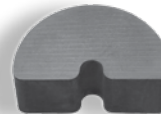
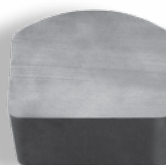
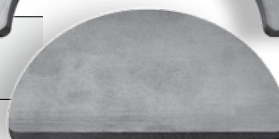
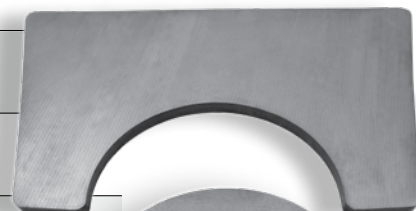
**STAV PŘI DODÁNÍ**

Lité – Soustružené – Loupané – Frézované a vrtané – Řezané

**ATYPICKÉ**

Velikosti a profily podle návrhu zákazníka na vyžádání a na základě zvláštní objednávky

Velikost a profily viz seznam standardních velikostí United Cast Bar Unibar nebo kontaktujte nejbližší distribuční středisko UCB. Standardní výrobní délka 3080 mm (jiné délky na vyžádání)



## CHARAKTERISTIKY LITINY UNIBAR

### SOUBOR VLASTNOSTÍ LITINOVÝCH PROFILŮ

Litina je materiál, jehož historie sahá stovky let do minulosti. V rámci procesu kontinuálního liti byly třídy litiny vyvinuty jako technické materiály, které vyhovují požadavkům stále náročnějších prostředí a konkurují některým současným třídám

ocelí nebo je překonávají. Byly vyvinuty díky výrobě původně nízkolegované šedé litiny s lupinkovým grafitem až do dnešního souboru litin, do něž patří legované tvárné litiny s kuličkovým grafitem.

### POPIS SKUPINY VÝROBKŮ LITINOVÝCH PROFILŮ

#### Šedá litina s lupinkovým grafitem

**Unibar 200** je plně feritická litina, té nejměkčí třídy, kterou najdete v portfoliu litin Unibar, má omezenou pevnost. Nabízí vynikající obrobiteľnosť, tepelnou a elektrickou vodivost a tlumení hluku a vibrací.

**Unibar 250** nabízí dobrou kombinaci pevnosti a odolnosti vůči otěru při zachování dobré obrobiteľnosti a schopnosti vytvářet vynikající povrch. Tato třída zajišťuje vynikající tlumení hluku a vibrací.

**Unibar 300** je legovaná tak, aby vykazovala vynikající odolnost vůči otěru, pevnost a reakci na tepelné zpracování v porovnání s jakostmi Unibar-200 a Unibar-250. Vykazuje dobrou obrobiteľnosť a vynikající kvalitu povrchu.

**Unibar 350** je plně perlitická litina, nabízí přiměřenou obrobiteľnosť ve srovnání s některými oceli s podobnou tvrdostí, ale nabízí výrazně vylepšenou odolnost proti otěru, tlumení je v této třídě stále dobré.

#### Tvárná litina s kuličkovým grafitem

**Unibar 400-15** je nejměkčí třída, nabízí pevnost, skvělou obrobiteľnosť ve spojení s dobrou pevností v tahu, při rázu a únavovou pevností.

**Unibar 500-7** vykazuje zvýšenou odolnost vůči otěru, pevnost a reakci na tepelné zpracování při zachování dobré obrobiteľnosti vynikající kvality povrchu.

**Unibar 600-3** nabízí přiměřenou obrobiteľnosť a vynikající kvalitu povrchu, zdokonalenou odolnost vůči otěru, pevnost a reakci na tepelné zpracování.

**Unibar 700-2** nabízí vysokou pevnost, ale se sníženou tažností, obrobiteľnosť je přiměřená, se skvělou kvalitou povrchu, nabízí extrémně dobrou odolnost proti otěru.

Pro další třídy viz katalogy Unibar.





## MECHANICKÉ CHARAKTERISTIKY

### MECHANICKÉ CHARAKTERISTIKY ŠEDÉ LITINY S LUPÍNKOVÝM GRAFITEM

JAKOST MATERIÁLU		PROFIL MATERIÁLU	TAŽNOST	TVRDOST (BHN)	UNIBAR MATICE
UNIBAR	EVROPSKÁ NORMA				
200	EN 16482 EN GJL-200C Odpovídá EN 16482 EN GJL-150C	20 < D ≤ 50	155	120 - 200	Převážně feritická
		50 < D ≤ 100	140		
		100 < D ≤ 200	125		
		200 < D ≤ 400	115		
		400 < D ≤ 700	115		
250	EN 16482 EN-GJL-250C	20 < D ≤ 50	195	160 - 230	Periticko - Feritická
		50 < D ≤ 100	180		
		100 < D ≤ 200	165		
		200 < D ≤ 400	155		
		400 < D ≤ 700	155		
300	EN 16482 EN-GJL-300C	20 < D ≤ 50	220	190 - 260	Převážně perlitická
		50 < D ≤ 100	205		
		100 < D ≤ 200	195		
		200 < D ≤ 400	185		
		400 < D ≤ 700	185		
350	EN 1561 EN-GJL-350	20 < D ≤ 50	315	230 - 300	Perlitická
		50 < D ≤ 100	280		
		100 < D ≤ 200	250		
		200 < D ≤ 400	225		
		400 < D ≤ 700	225		

### MECHANICKÉ CHARAKTERISTIKY TVÁRNÉ LITINY S KULIČKOVÝM GRAFITEM

TŘÍDA MATERIÁLU		PROFIL MATERIÁLU	TAH (UTS) N/mm <sup>2</sup>	0.2% MEZ PRŮTAŽNOST l N/mm <sup>2</sup>	PRODLOUŽEN %	TVRDOST (BHN)	UNIBAR MATICE
UNIBAR	EVROPSKÁ NORMA						
UNIBAR 400 - 18 LT	EN 16482 EN-GJS-400-18C-LT	20 < D/B ≤ 60	400	240	18	120 - 180	Feritická
		60 < D/B ≤ 120	380	230	15		
		120 < D/B ≤ 400	360	220	12		
		400 < D/B ≤ 700	360	220	12		
UNIBAR 400 - 18	EN 16482 EN-GJS 400-18C	20 < D/B ≤ 60	400	250	18	120 - 180	Feritická
		60 < D/B ≤ 120	390	250	15		
		120 < D/B ≤ 400	370	240	12		
		400 < D/B ≤ 700	370	240	12		
UNIBAR 400 - 15 <sup>a</sup>	EN 16482 EN-GJS-400-15C	20 < D/B ≤ 60	400	250	15	120 - 180	Feritická
		60 < D/B ≤ 120	390	250	14		
		120 < D/B ≤ 400	370	240	11		
		400 < D/B ≤ 700	370	240	11		
UNIBAR 500 - 7 <sup>a</sup>	EN 16482 EN-GJS-500-7C	20 < D/B ≤ 60	500	320	7	170 - 230	Feriticko - Perlitická
		60 < D/B ≤ 120	450	300	7		
		120 < D/B ≤ 400	420	290	5		
		400 < D/B ≤ 700	420	290	5		
UNIBAR 500 +	UNIBAR Specifikace bude odpovídat EN-GJS-500-7C	20 < D/B ≤ 60	500	320	15	170 - 210	Feritická
		60 < D/B ≤ 120	450	300	14		
		120 < D/B ≤ 400	420	290	11		
		400 < D/B ≤ 700	420	290	11		
UNIBAR 500 - 14 <sup>b</sup>	EN 16482 EN-GJS-500-14C	20 < D/B ≤ 60	500	400	14	180 - 210	Feritická
		60 < D/B ≤ 120	480	390	12		
		120 < D/B ≤ 400	470	360	10		
		400 < D/B ≤ 700	470	360	10		
UNIBAR 600 - 3 <sup>a</sup>	EN 16482 EN-GJS-600-3C	20 < D/B ≤ 60	600	370	3	200 - 260	Feriticko - Perlitická
		60 < D/B ≤ 120	600	360	2		
		120 < D/B ≤ 400	550	340	1		
		400 < D/B ≤ 700	550	340	1		
UNIBAR 700 - 2 <sup>a</sup>	EN 16482 EN-GJS-700-2C	20 < D/B ≤ 60	700	420	2	230 - 300	Převážně perlitická
		60 < D/B ≤ 120	700	400	2		
		120 < D/B ≤ 400	650	380	1		
		400 < D/B ≤ 700	650	380	1		

<sup>a</sup> Podle procesu mohou tyto třídy obsahovat menší množství volných karbidů.

<sup>b</sup> Feritická grafitová litina zpevněná tuhým roztokem.



## JAKOSTI A TOLERANCE LITINY UNIBAR

Skupina United Cast Bar se specializuje pouze na výrobu litiny. Zajistili jsme součinnost v oblasti technických a výrobních postupů, řídicích parametrů, systémů kvality, komerční racionalizace a logistiky dodávek. Toto vše jsme sloučili do směrnice „Osvědčené postupy“ společnosti United Cast Bar, která vedla k naší obchodní značce UNIBAR.

UNIBAR je zcela homogenní produkt, který se může pyšnit nejlepšími výrobními procesy, kontrolami kvality a technickými postupy v současném průmyslu. Naším trvalým cílem je dále zavádět vysoké standardy kvality, konzistence a zákaznického servisu, a současně zajišťovat tu nejlepší technickou a komerční podporu.

Zásadou USB Group je, že „kvalita“ servisu a výrobku je prvořadým předmětem zájmu všech zaměstnanců UCB. Toho se dosahuje díky angažovanosti v celé organizaci s cílem dosáhnout výkonových norem vyžadovaných k uspokojení potřeb zákazníka. Zavazujeme se k úzké spolupráci s našimi dodavateli, přičemž uznáváme jejich nezbytný přínos ke kvalitě našich výrobků a služeb.

Abychom toho dosáhli, podrobili jsme se certifikaci podle mezinárodních kvalitativních norem BS EN ISO 9001:2008 a TÜV Rheinland ISO 9001:2008. Tyto normy zahrnují vstupní materiály, kontrolní mechanismy během procesu a ověřování práce prováděné na všech stupních.



Certificate No. FM 20035  
BSEN-ISO-9001:2008



## TOLERANCE LITINY UNIBAR

### PŘÍDAVKY NA OBRÁBĚNÍ LITIN

PROFIL (D – PRŮMĚR, B – ŠÍŘKA)	MINIMÁLNÍ PŘÍDAVEK NA OBRÁBĚNÍ mm (na stranu)			
	PROFIL ŠEDÉ LITINY S LUPÍNKOVÝM GRAFITEM		PROFIL TVÁRNÉ LITINY S KULIČKOVÝM GRAFITEM	
	KRUHOVÉ TYČE	ČTYŘHRANNÉ/OBDÉLNÍKOVÉ	KRUHOVÉ TYČE	ČTYŘHRANNÉ/OBDÉLNÍKOVÉ
20 < (D OR B) ≤ 50	2	2.5	3	3.5
50 < (D OR B) ≤ 100	3	3.5	4	4.5
100 < (D OR B) ≤ 200	4	4.5	5	5.5
200 < (D OR B) ≤ 300	6	6.5	7	7.5
300 < (D OR B) ≤ 400	7	7.5	8	8.5
400 < (D OR B) ≤ 500	9	9.5	10	10.5
500 < (D OR B) ≤ 700	11	11.5	12	12.5

Obdélníkové tyče – šířka je delší rozměr profilu.

Přídavek na obrábění je materiál na povrchu odlité tyče, který musí být odstraněn před závěrečným obráběním.

Přidávky na obrábění lze upravit podle požadavků zákazníka na základě předchozí dohody.

Kontaktujte nejbližšího distributora nebo využijte e-mailovou adresu [info@unitedcastbar.com](mailto:info@unitedcastbar.com)

### TOLERANCE KRUHOVÝCH, ČTYŘHRANNÝCH A OBDÉLNÍKOVÝCH TYČÍ

PROFIL (D – PRŮMĚR, B – ŠÍŘKA)	PŘÍDAVKY NA OVALITU KRUHOVÝCH TYČÍ		MAXIMÁLNÍ PŘÍDAVEK NA VYPOUKLOST	
	ŠEDÁ LITINA S LUPÍNKOVÝM GRAFITEM	TVÁRNÁ LITINA S KULIČKOVÝM GRAFITEM	ŠEDÁ LITINA S LUPÍNKOVÝM GRAFITEM	TVÁRNÁ LITINA S KULIČKOVÝM GRAFITEM
20 < (D OR B) ≤ 50	-	-	5	5
50 < (D OR B) ≤ 100	1	2	7	7
100 < (D OR B) ≤ 200	2	3	10	10
200 < (D OR B) ≤ 300	4	4	12	12
300 < (D OR B) ≤ 400	5	5	15	15
>400	Podle dohody	Podle dohody	Podle dohody	Podle dohody

Úkolem přídavku na ovalitu je kompenzovat chybnou kruhovitost.

Úkolem přídavku na vypoukllost je kompenzovat veškeré změny čtvercových a obdélníkových profilů.

### TOLERANCE NA PŘÍMOST

DĚLKA mm	MAXIMÁLNÍ ODCHYLKA OD PŘÍMKY mm	
	V ODLITÉM STAVU	ŽÍHANÁ
1,000	2	3
2,000	4	6
3,000	6	9

Přímost u odlitých a žíhaných tyčí ze šedé a tvárné litiny o průměru ≥ 50 mm.

Toleranci u menších průměrů lze dohodnout mezi zákazníkem a výrobcem v době objednávky.



## POMOCNÉ PROCESY

UNIBAR nabízí řadu služeb s cílem dodat předhrubovaný výrobek až na váš dvůr. Předhrubovaným materiálem se ušetří cenný výrobní čas, zlepší hospodárnost a odstraní ztráty ve výrobě, díky čemuž se můžete soustředit na klíčové konstrukční prvky svých výrobků.

Jsmo schopni nabídnout vlastní obráběcí zařízení a operace v našich slévárnách i v našich strategicky umístěných a dobře vybavených místních distribučních střediscích:

### ŘEZÁNÍ

Řezání na specifickou délku v množství od 1 kusu až po velké objemy připravené podle požadavků vašich automatických obráběcích strojů.

### SOUSTRUŽENÍ

Soustružení kruhových tyčí na vyžadovanou velikost podle vašich požadavků, nebo pokud standardní zásoby nevyhovují vašemu požadavku nebo existují odlišné požadavky na jakost povrchu.

### FRÉZOVÁNÍ

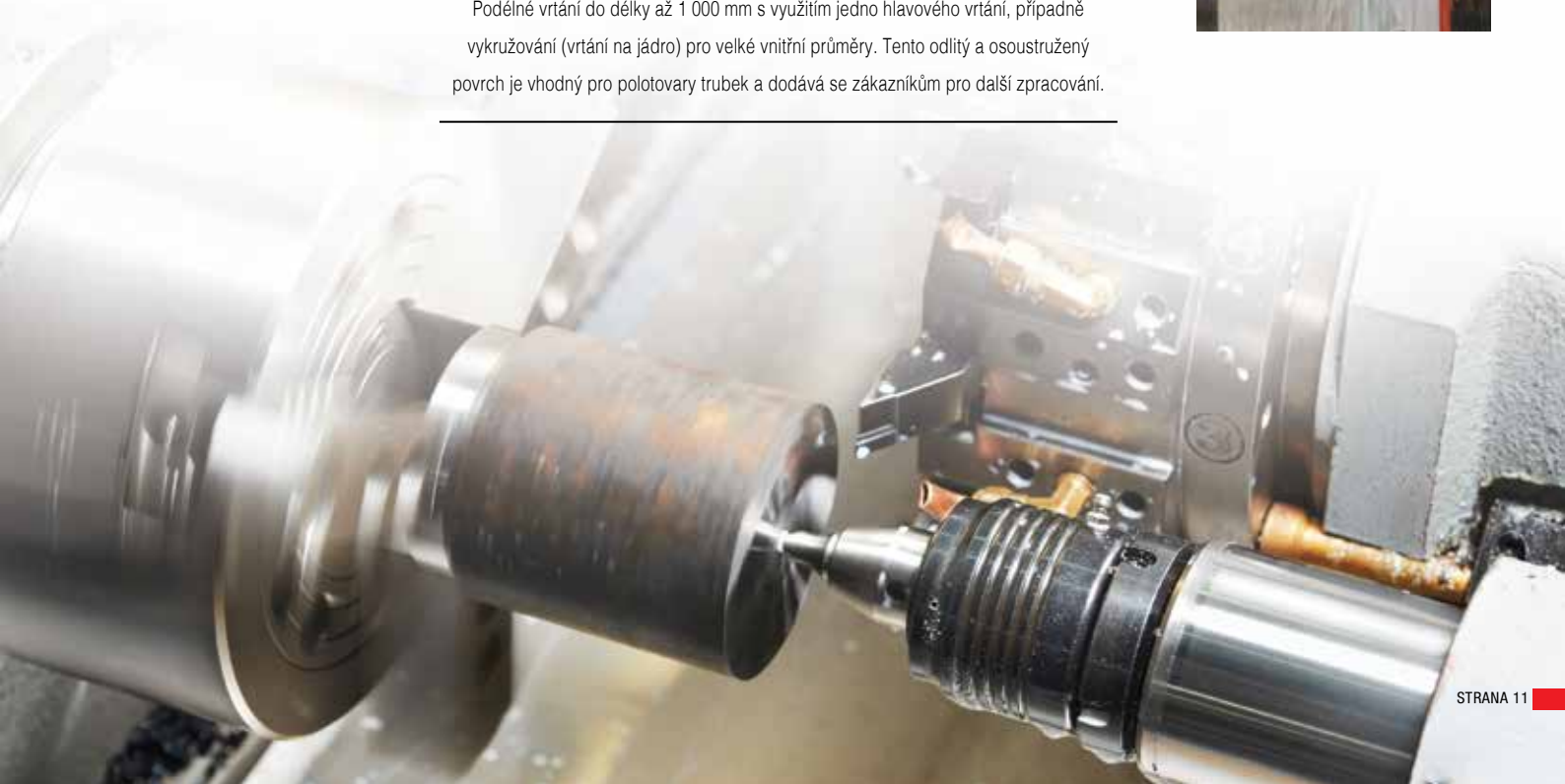
Jedno a dvou vřetenové stroje nabízejí frézování čtyřhranných a obdélníkových tyčí na specifikovaný rozměr a podle dohodnutých tolerancí. Ve spojení s řezáním nabízíme šestistranně frézované bloky pro další zpracování.

### LOUPÁNÍ

Odloupení zoxidované povrchové vrstvy litiny dává konzistentní produkt pro použití v automatech pro obrábění tyčového materiálu a CNC automatických soustružnických centrech.

### VRTÁNÍ

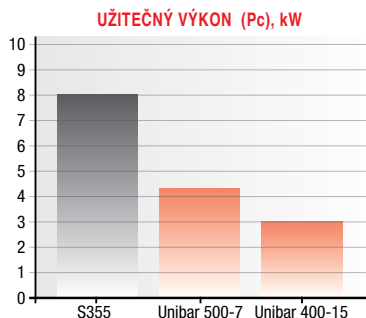
Podélné vrtání do délky až 1 000 mm s využitím jedno hlavového vrtání, případně vykružování (vrtání na jádro) pro velké vnitřní průměry. Tento odlitý a osoustružený povrch je vhodný pro polotovary trubek a dodává se zákazníkům pro další zpracování.



## VÝHODY LITINY UNIBAR

Společnost United Cast Bar je předním světovým výrobcem kontinuálně odlévané litiny Unibar, který využívá léta zkušeností a odborné znalosti výroby kontinuálně odlévané litiny.

Unibar nabízí oproti jiným materiálům a výrobním metodám značné výhody například z hlediska úspor nákladů, výroby, kvality a zásob:



### HOSPODÁRNOST (úspory nákladů)

#### Produktivita obrábění a hospodárnost výroby, co je důležité?

- **Rychlost úběru kovu, cm<sup>3</sup>/min**

- Zlepšené podávání a rychlosti Unibar 35–50 %.

- **Životnost nástrojů**

- Zlepšení životnosti nástroje (břítu) až o 60 %.

- **Spotřebovaná energie, kWh**

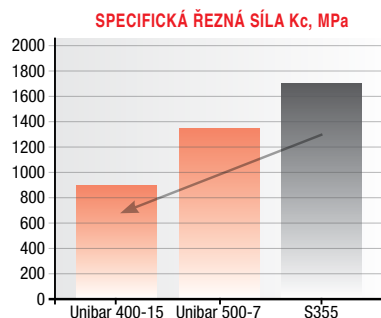
- Snížení momentu, požadavky na energii nižší až o 50 %
- Dá se řezat/obrábět nasucho, takže se eliminuje nutnost používat drahá maziva a chladiva.
- Vynikající kvalita povrchu po obráběcích procesech.

#### (Na základě výsledků a informací od zákazníků/dodavatelů)

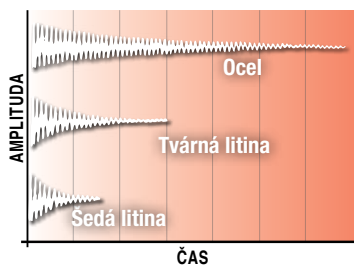
- O 10 % lehčí než srovnatelné ocelové produkty.
- Dostupnost litiny Unibar v široké škále velikostí a jakostí ze skladu.
- Eliminace nákladů na nevyhovující obrábění.
- Eliminace nutnosti pořizovat nákladné formy a zápusťky, bez omezení u změn konstrukce nebo objemu.

### VÝHODY Z HLEDISKA KVALITY VÝROBKU:

- Homogenní jemnozrná struktura.
- Pevnost a tažnost u tvárné litiny s kuličkovým grafitem srovnatelná s ocelí.
- Bez obvyklých vad souvisejících s jinými výrobními metodami a materiály.
- Vynikající tepelná vodivost.
- Nízké vnitřní napětí, důsledek procesu lití Unibar.
- Vylepšená rozměrová stálost je vynikající pod tlakem.
- Zlepšená odolnost proti otěru díky samomazací síti grafitu.
- Vynikající charakteristiky ložisek díky samomazací síti grafitu.



### ZVUKOVÉ A VIBRAČNÍ CHARAKTERISTIKY





## UNIBAR - ODVĚTVÍ A OBLASTI VYUŽITÍ



Unibar je všestranný materiál vyráběný tak, aby splňoval nejpřísnější požadavky moderního designu a obstál v konkurenci jiných materiálů jako ocel i výrobních metod, tj. odlévání do písku a válcování za studena. Litina Unibar byla vyvinuta tak, aby byla vhodná pro všechny aplikace, jejichž geometrie je blízka standardním profilům v portfoliu výrobků Unibar. Unibar lze vyrábět v řadě různých možností

vycházejících z požadavku na tvar a jakost, dle zákazníka. Unibar nabízí plně flexibilní řešení pro požadavky stávajících i nových zákazníků. Díky tomu i díky systému výroby a strategickým zásobám v obou našich slévárnách jsme schopni uspokojit širokou škálu požadavků od malých až po velkoobjemové aplikace.



## UNIBAR – ODVĚTVÍ A OBLASTI VYUŽITÍ

Uvádíme příklady trhů a některých aplikací, které v současnosti využívají s úspěchem produkty UNIBAR:

### HYDRAULIKA A VZDUCHOTECHNIKA

Uvádíme příklady trhů a některých aplikací, které v současnosti využívají s úspěchem produkty UNIBAR:

### FLUIDNÍ TECHNIKA: ČERPADLA A KOMPRESORY

Těla šroubových kompresorů, těla lopatkových kompresorů, Rootsovy kompresory, vakuová čerpadla, zubová čerpadla, pístová čerpadla.

### STROJNÍ ZAŘÍZENÍ A OBRÁBĚCÍ NÁSTROJE

Vodící lišty, nožové hlavy, lože a přípravky.

### VÝROBA SKLA

Formy, ústní formy, jaderníky.

### ZAŘÍZENÍ PRO ROPNÝ A PLYNÁRENSKÝ PRŮMYSL

Písty a vložky.

### AUTOMOBILOVÝ PRŮMYSL

Součásti brzd a tlumičů.

### OCELÁRNY A VYBAVENÍ

Vedení a válce.

### OBNOVITELNÁ ENERGIE - VĚTRNÉ TURBÍNY, SOLÁRNÍ ENERGIE A ENERGIE Z VLN:

Hydraulická potrubí, podpěry, bloky a vedení.

### SUBKONTRAKTY

Všechny součásti.



## SÍDLA A KONTAKTNÍ ÚDAJE DISTRIBUTORŮ LITINY UNIBAR

### DISTRIBUCE A ZÁSOBOVÁNÍ PRO LITINU UNIBAR

Společnost United Cast Bar vytvořila síť distribučních a servisních center strategicky umístěných tak, aby naplňovala naši filozofii

**GLOBAL REACH WITH LOCAL PRESENCE**

Tato střediska se soustavně vyvíjejí, aby uspokojila rostoucí požadavky ze strany trhu a zákazníků.

<b>VÝROBNÍ STŘEDISKA</b>	<b>TELEFONNÍ ČÍSLO</b>	<b>SÍDLO</b>	<b>ČÍSLO FAXU</b>	<b>E-MAIL</b>
United Cast Bar (UK) Limited (HO)	0044 1246 201194	Chesterfield – Anglie	0044 1246 540434	info@unitedcastbar.com
UCB Cast Profil S.A.	0034 976 185767	Zaragoza – Španělsko	0034 976 185775	sales.es@unitedcastbar.com
<b>SERVISNÍ STŘEDISKA</b>	<b>TELEFONNÍ ČÍSLO</b>	<b>SÍDLO</b>	<b>ČÍSLO FAXU</b>	<b>E-MAIL</b>
UCB Germany GmbH	0049 6241 97240	Lampertheim Hofheim – Německo	0049 6241 83197	info.de@unitedcastbar.com
UCB Metalli SPA Piacenza	0039 0523 781449	Rottofreno (Piacenza) – Itálie	0039 0523 781494	piacenza2@unitedcastbar.com
UCB Austria GmbH	0043 3136 53029	Dobl – Rakousko	0043 3136 53029 - 28	sales.at@unitedcastbar.com
UCB Sweden AB	0046 155 33150	Oxelösund – Švédsko	0046 155 33130	sales.se@unitedcastbar.com
UCB Cast Profil France SA	0033 472 247979	Communay – Francie	0033 472 247335	sales.fr@unitedcastbar.com
UCB Technometal s.r.o.	00420 313 033 300	Lodenice u Berouna – Česká republika	00420 313 033 306	sales.cz@unitedcastbar.com
UCB Korea	0082 55 345 5701	Kimhae-si, Kyungnam-do – Jižní Korea	0082 55 345 5815	sales.kr@unitedcastbar.com
UCB Turkey	0090 212 603 11 25	Istanbul – Turecko	0090 212 603 11 24	sales.tr@unitedcastbar.com



**United  
Cast Bar  
Limited**

United Cast Bar (UK) Limited (HO)	Chesterfield	Anglie
UCB Cast Profil S.A.	Zaragoza	Španělsko
UCB Germany GmbH	Lampertheim - Hofheim	Německo
UCB Metalli SPA Piacenza	Rottofreno (Piacenza)	Itálie
UCB Austria GmbH	Dobl	Rakousko
UCB Sweden AB	Oxelösund	Švédsko
UCB Cast Profil France SA	Communay	Francie
UCB Technometal sro	Lodenice u Berouna	Česká republika
UCB Korea	Kimhae-si, Kyungnam-do	Jižní Korea
UCB Turkey	Istanbul	Turecko

● Výrobní Centra ● Distributoři ● Stratgic Partners

GLOBAL REACH WITH A LOCAL PRESENCE

[www.unitedcastbar.com](http://www.unitedcastbar.com)